

สรุปบทเรียน
เรื่อง ประสพการณ์ในงานที่หลากหลายสำหรับตำแหน่งประเภทอำนวยการ
วันที่ ๔ มีนาคม ๒๕๖๔
บรรยายโดย นางสาวชนิดา พลายนั่น
ผู้อำนวยการกลุ่มพัฒนาระบบงานและอัตรากำลัง กองการเจ้าหน้าที่

ตำแหน่งประเภทอำนวยการถือเป็นตำแหน่งทางการบริหารในระบบราชการที่มีความสำคัญ ที่มีลักษณะงานเกี่ยวกับการวางแผน บริหารจัดการ จัดระบบงาน อำนวยการ สั่งราชการ มอบหมาย กำกับ แนะนำ ตรวจสอบ ประเมินผลงาน ตัดสินใจ แก้ปัญหาในงานของหน่วยงานที่รับผิดชอบ ซึ่งมีลักษณะหน้าที่ความรับผิดชอบและคุณภาพของงานสูงมาก จึงต้องมีประสพการณ์ในงานที่หลากหลาย และด้วยมาตรฐานกำหนดตำแหน่งสำหรับตำแหน่งประเภทอำนวยการ ได้กำหนดคุณสมบัติเฉพาะสำหรับตำแหน่งประเภทอำนวยการระดับต้นและระดับสูงว่าต้องมีประสพการณ์ในงานที่หลากหลายสำหรับตำแหน่งประเภทอำนวยการตามที่ ก.พ. กำหนด ตามหนังสือสำนักงาน ก.พ. ที่ นร ๑๐๐๖/ว ๑๗ ลงวันที่ ๒๘ กรกฎาคม ๒๕๕๘ ดังนี้

ประสพการณ์ในงานที่หลากหลาย หมายถึง ประสพการณ์ในการปฏิบัติราชการในต่างสายงาน ต่างหน่วยงาน ต่างพื้นที่ หรือต่างลักษณะงาน ไม่น้อยกว่า ๓ อย่าง โดยมีระยะเวลาปฏิบัติราชการอย่างละ ไม่น้อยกว่า ๒ ปี โดยอาจเป็นประสพการณ์ในการปฏิบัติราชการในต่างสายงาน ต่างหน่วยงาน ต่างพื้นที่ หรือต่างลักษณะงาน รวมกันได้ แต่ถ้ากรณีในการต่างสายงาน ต่างหน่วยงาน ต่างพื้นที่ หรือต่างลักษณะงานในเวลาเดียวกัน ให้นับได้เพียงอย่างเดียว

๑. ต่างสายงาน หมายถึง ชื่อของสายงานตามมาตรฐานกำหนดตำแหน่งที่ ก.พ. กำหนดไว้ต่างกัน โดยจะต้องมีหน้าที่ความรับผิดชอบและลักษณะงานที่ปฏิบัติของตำแหน่งต่างกันด้วย

๑.๑ หากมีการเปลี่ยนชื่อตำแหน่งในสายงาน **จะไม่นับว่าต่างสายงาน**

๑.๒ หากมีการยุบรวมสายงาน **จะไม่นับว่าต่างสายงาน**

ตัวอย่างต่างสายงาน

▣ นับต่างสายงาน เช่น

- จาก เจ้าพนักงานการเกษตร เป็น นักวิชาการเกษตร
- จาก นักทรัพยากรบุคคล เป็น นักจัดการงานทั่วไป

▣ ไม่นับต่างสายงาน เช่น

- จาก เจ้าหน้าที่แผนที่ภาพถ่าย เป็น นักวิชาการแผนที่ภาพถ่าย
- จาก บุคลากร เป็น นักทรัพยากรบุคคล

๒. ต่างหน่วยงาน หมายถึง ชื่อของกระทรวง กรม หรือส่วนราชการ ตามที่ปรากฏในกฎหมายหรือกฎที่แบ่งส่วนราชการนั้นต่างกัน โดยจะต้องมีหน้าที่ความรับผิดชอบและลักษณะงานที่ปฏิบัติของหน่วยงานต่างกันด้วย

๒.๑ หากมีการเปลี่ยนชื่อหน่วยงาน **จะไม่นับว่าต่างหน่วยงาน**

๒.๒ หากมีการยกฐานะหน่วยงาน **จะไม่นับว่าต่างหน่วยงาน**

๒.๓ หากมีการแยกหน่วยงาน **จะไม่นับว่าต่างหน่วยงาน**

๒.๔ การปฏิบัติราชการในสำนัก/กอง ที่ตั้งเป็นการภายใน **จะไม่นับว่าต่างหน่วยงาน**

ตัวอย่างต่างหน่วยงาน

▣ นับต่างหน่วยงาน เช่น

- จาก กองแผนงาน ย้ายไป กองวิจัยและพัฒนาการจัดการที่ดิน
- จาก กรมส่งเสริมการเกษตร โอนมา กรมพัฒนาที่ดิน

▣ ไม่นับต่างหน่วยงาน เช่น

- จาก สำนักสำรวจดินและวางแผนการใช้ที่ดิน เป็น กองนโยบายและแผนการใช้ที่ดิน
- จาก กองช่าง เป็น สำนักวิศวกรรมเพื่อการพัฒนาที่ดิน

๓. ต่างพื้นที่ หมายถึง ชื่อของอำเภอ หรือเขต จังหวัด หรือประเทศต่างกัน

๓.๑ หากมีการแยกอำเภอหรือเขต เพื่อตั้งจังหวัดใหม่ จะไม่นับว่าต่างพื้นที่

๓.๒ หากไม่มีสำนักงานฯ ตั้งอยู่ในพื้นที่นั้นๆ จะไม่นับว่าต่างพื้นที่

ตัวอย่างต่างพื้นที่

▣ นับต่างพื้นที่ เช่น

- จาก สพด.ปทุมธานี ย้ายไป สพด.อำนาจเจริญ
- จาก สพด.ลำพูน ย้ายไป สพด.สุราษฎร์ธานี

▣ ไม่นับต่างพื้นที่ เช่น

- จาก กลุ่มพัฒนาโครงสร้างพื้นฐานที่ ๑ ย้ายไป กลุ่มพัฒนาโครงสร้างพื้นฐานที่ ๒

๔. ต่างลักษณะงาน หมายถึง ชื่อของตำแหน่งในสายงาน หน่วยงาน หรือพื้นที่คงเดิม แต่งานที่ปฏิบัติ ต้องใช้ความรู้ ความสามารถ สมรรถนะ หรือทักษะ ที่แตกต่างกันอย่างชัดเจน ทั้งนี้ตามที่ อ.ก.พ.กระทรวงกำหนด

๔.๑ โครงสร้างอำนาจหน้าที่ของสำนัก/กอง/สำนักงาน/ศูนย์/สถาบัน ในแต่ละกลุ่ม/ฝ่าย มีภารกิจหน้าที่ความรับผิดชอบต่างกัน รวมทั้งใช้ความรู้ความสามารถที่ต่างกัน ให้นับต่างลักษณะงานได้

๔.๒ ลักษณะงานของผู้เชี่ยวชาญ ให้นับต่างลักษณะงาน ได้ด้านละ ๑ ลักษณะงาน

๔.๓ การให้ข้าราชการช่วยปฏิบัติราชการ หรือการมอบหมายงานอีกหน้าที่หนึ่งที่ต่างจากลักษณะงานเดิม โดยหัวหน้าส่วนราชการหรือผู้ได้รับมอบหมายเป็นผู้ลงนามคำสั่งให้ข้าราชการช่วยปฏิบัติราชการ/คำสั่งมอบหมายให้ข้าราชการปฏิบัติหน้าที่อีกหน้าที่หนึ่งอย่างชัดเจน และผู้บังคับบัญชาระดับอำนวยการขึ้นไปรับรองการปฏิบัติราชการจริง ให้นับต่างลักษณะงานได้

๔.๔ การปฏิบัติราชการในสำนัก/กอง ที่ไม่ได้เป็นไปตามกฎกระทรวงแบ่งส่วนราชการ ให้นับต่างลักษณะงานได้ (หน่วยงานภายใน)

๔.๕ การดำรงตำแหน่งหรือมีคำสั่งมอบหมายให้ปฏิบัติหน้าที่ ผอ.กลุ่ม/หัวหน้าฝ่าย ก่อนวันที่ ๒๘ กรกฎาคม ๒๕๕๘ ให้นับต่างลักษณะงานได้



ตัวอย่างต่างลักษณะงาน

📖 นับต่างลักษณะงาน เช่น

- จาก กลุ่มสรรหาและบรรจุแต่งตั้ง ย้ายไป กลุ่มพัฒนาบุคคล
- จาก ใต้กลุ่มระบบงานวิจัย เลื่อนเป็น ผอ.กลุ่มระบบงานวิจัย (๒ มี.ค.๕๖)
- จาก ผอ.กลุ่มวิจัยเคมีดิน เลื่อนไปเป็น ผู้เชี่ยวชาญ

📖 ไม่นับต่างลักษณะงาน เช่น

- จาก ใต้กลุ่มวางโครงการ เลื่อนเป็น ผอ.กลุ่มวางโครงการ (๒๖ ส.ค.๖๑)

หมายเหตุ ๑. การนับระยะเวลาประสบการณ์ในงานที่หลากหลายตามมาตรฐานกำหนดตำแหน่งประเภท อำนวยการ ให้นับตั้งแต่แรกบรรจุทั้งประเภททั่วไป และประเภทวิชาการ อีกทั้ง หากระยะเวลาไม่ครบตามที่กำหนด สามารถกลับไปสั่งสมประสบการณ์ในที่อื่นๆ ต่อเนื่องได้อีก ๑ ครั้ง จนครบระยะเวลาที่กำหนดโดยให้นำระยะเวลามานับต่อเนื่องได้

๒. การนับระยะเวลาประสบการณ์ในงานที่หลากหลายตามมาตรฐานกำหนดตำแหน่งประเภท อำนวยการ สำหรับผู้ปฏิบัติหน้าที่ในจังหวัดชายแดนภาคใต้ ให้นับได้ตามระเบียบสำนักนายกรัฐมนตรีว่าด้วยบำเหน็จความชอบสำหรับเจ้าหน้าที่ผู้ปฏิบัติงานในจังหวัดชายแดนภาคใต้ พ.ศ. ๒๕๕๐

๓. การดำรงตำแหน่งระดับเชี่ยวชาญ จะย้ายไปดำรงตำแหน่งประเภทอำนวยการ ต้องมีประสบการณ์ในงานที่หลากหลายตามมาตรฐานกำหนดตำแหน่งประเภทอำนวยการ

๔. ข้าราชการตามกฎหมายอื่นตามหนังสือสำนักงาน ก.พ. ที่ นร ๑๐๐๖/ว ๓๖ ลงวันที่ ๒๙ กันยายน ๒๕๕๓ ให้สามารถนับต่างหน่วยงาน ต่างพื้นที่ และต่างลักษณะงานได้

ตัวอย่างการกลับไปนับต่างอีกครั้ง

➤ ดำรงตำแหน่งนักวิชาการแผนกที่ภาพถ่าย สสผ. กรมพัฒนาที่ดิน ดังนี้

- ๑) กลุ่มวิจัยและพัฒนาเทคโนโลยีการสำรวจและทำแผนที่ (๑ ปี ๘ เดือน)
- ๒) กลุ่มสำรวจและผลิตแผนที่ภาพถ่ายที่ ๑ (๓ ปี ๕ เดือน)
- ๓) กลุ่มสำรวจและผลิตแผนที่ภาพถ่ายที่ ๓ (๓ ปี ๓ เดือน)
- ๔) กลุ่มวิจัยและพัฒนาเทคโนโลยีการสำรวจและทำแผนที่ (๑ ปี) กลับไปสั่งสมประสบการณ์ได้อีกครั้ง นับรวมที่กลุ่มวิจัยฯ เป็น ๒ ปี ๘ เดือน



แนวทางการบังคับใช้

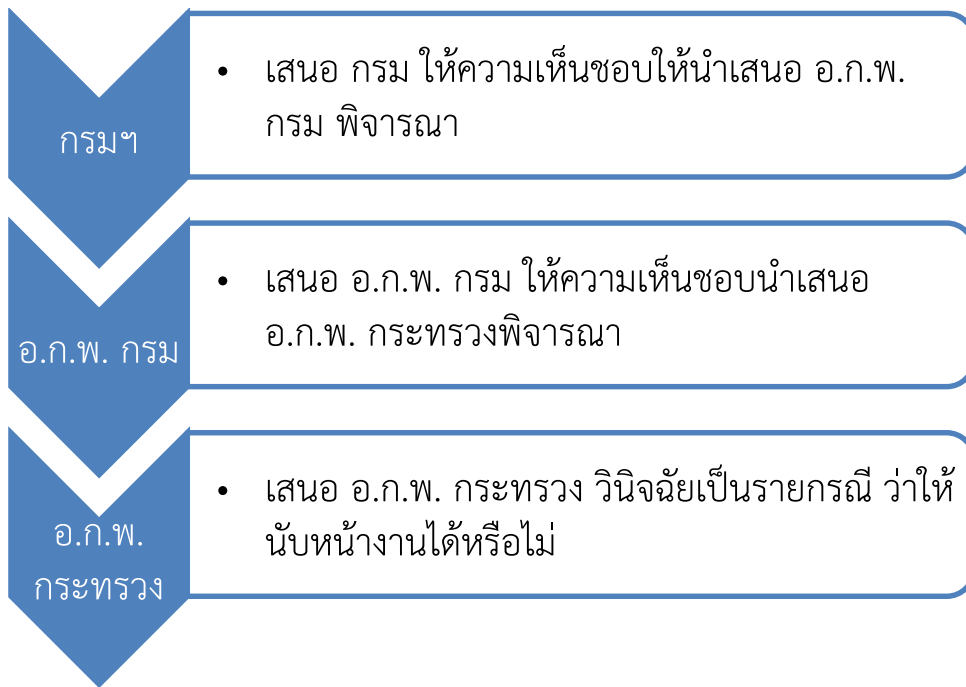
ให้นำประสบการณ์ในงานที่หลากหลายมาใช้บังคับตั้งแต่ปีงบประมาณ พ.ศ. ๒๕๖๒ เป็นต้นไป ทั้งนี้ ภายใต้เงื่อนไขดังนี้

๑) ในปีงบประมาณ พ.ศ. ๒๕๖๒-๒๕๖๓ ประสบการณ์ในงานที่หลากหลาย หมายถึง ประสบการณ์ในการปฏิบัติราชการในต่างสายงาน ต่างหน่วยงาน ต่างพื้นที่ หรือต่างลักษณะงาน ไม่น้อยกว่า ๒ อย่าง โดยมีระยะเวลาปฏิบัติราชการอย่างละไม่น้อยกว่า ๑ ปี

๒) ตั้งแต่ปีงบประมาณ พ.ศ. ๒๕๖๔ เป็นต้นไป ประสบการณ์ในงานที่หลากหลาย หมายถึง ประสบการณ์ในการปฏิบัติราชการในต่างสายงาน ต่างหน่วยงาน ต่างพื้นที่ หรือต่างลักษณะงาน ไม่น้อยกว่า ๓ อย่าง โดยมีระยะเวลาปฏิบัติราชการอย่างละไม่น้อยกว่า ๒ ปี

๓) ข้าราชการพลเรือนสามัญผู้ใดได้รับหรือเคยได้รับแต่งตั้งให้ดำรงตำแหน่งประเภทอำนวยการมาแล้วก่อนปีงบประมาณ พ.ศ. ๒๕๖๒ ถือว่ามีประสบการณ์ในงานที่หลากหลายแล้ว

๔) กรณีที่มีปัญหาในการพิจารณาประสบการณ์ในงานที่หลากหลาย ให้ อ.ก.พ. กระทรวง มีอำนาจในการพิจารณาวินิจฉัยปัญหาดังกล่าวทุกกรณี



นางสาวจรรพวรรณ สัตถาสารุชณะ
นายพีรพัฒน์ พจน์สมพงษ์
นักทรัพยากรบุคคลชำนาญการ
กลุ่มพัฒนาระบบงานและอัตรากำลัง
กองการเจ้าหน้าที่
มีนาคม ๒๕๖๔